



Green Heart

RENOVATION PROJECT

Professor: Hootan Kosari

Student: Mina Rahimi

Iranian Architecture Center

2021-2022

Contents

- Program
- Design Process
- General Notes
- Existing Condition
- Demolish Plan
- New Plan
- Furnished Plan
- Dimension Plan
- Plant plan
- Equipment plan
- Ceiling plan
- Elevation
- Details



Program

ريزفزاها ساختمان شمالي	طبقه
<p>سالن غذاخوري با ظرفيت حدود ۸۰ نفر - ۳ چشمه سرويس بهداشتي - بارانداز خودروي (وانت)-محل نگهداري زباله- قسمت آماده سازي غذا - شستشو و نگهداري ظروف -لاي آسانسور -پلکان دسترسي -قسمت سرو و پشتيباني - خدمات خودپرداز - انبار پشتيبان سالن غذاخوري</p>	<p>زيرمين</p>
<p>پيش ورودي و پلکان - سرويس بهداشتي ۳ چشمه - آبدارخانه - اتاق جلسات عمومي ۱۲ نفره - آبدارخانه - حال انتظار -محدوده خلق ايده ها و خلاقيت ۱۲ نفره نگهداري و حراست - منشي ۱ نفر - واحد N.O.C. ۸ نفر - آسانسور - پلکان دسترسي</p>	<p>همکف</p>
<p>مدیر ۱ نفر - اتاق کارشناسان ۴ نفره- اتاق جلسات / ورکشاپ / پرزانته با ظرفيت ۲۴ نفر - آبدارخانه -سرويس بهداشتي ۳ چشمه - اتاق capacity با ظرفيت ۵ نفر -منشي ۱ نفر - کارمندان ۲۷ نفر سالن اداري- آسانسور - پلکان دسترسي - لاي آسانسور</p>	<p>طبقه اول (دپارتمان TA)</p>
<p>مدیر ۱ نفر -اتاق جلسات با ظرفيت ۱۲ نفر آبدارخانه/ سرويس بهداشتي ۳ چشمه - کارمندان سالن اداري ۳۳ نفر - آسانسور - پلکان دسترسي - لاي آسانسور</p>	<p>طبقه دوم (دپارتمان فروش)</p>
<p>اتاق مدير عامل - انتظار مدير عامل به انضمام منشي و رييس دفتر مدير عامل ۲ نفر - اتاق مدير CTO ۱ نفر - مدير داخلي ۱ نفر - مدير کانال ديگيتال ۱ نفر - آرشيو - جلسات مدير عامل ۲۲ نفر - سرويس بهداشتي ۳ چشمه -آبدارخانه - منشي عمومي ۱ نفر و کارمندان ۸ نفر - آسانسور - پلکان دسترسي - لاي آسانسور</p>	<p>طبقه سوم (مديريت مجموعه)</p>

Design Process Idea:

قلب سبز

از بیرون، پرده ای شفاف تمام سعیش را کرده است تا کمی فضا را جدا کند، اما دست و دلبازتر و دوستانه تر از آن است که بتواند وظیفه اش را به انجام برساند و بی دریغ تو را دعوت میکند.

وارد حیاط میشوم، پوسته ای سبز و یک دست را میبینم که به آرامی بر روی زمین میغلطد و تا میانه ی ساختمان پیش می رود، سپس شروع به خزیدن به درون قلب ساختمان میکند. گویی میخواهد فضایی را برای تنفس بگشاید. شریانی که به هر طبقه و سلول راه دارد و نفسی تازه می بخشد. انگار میخواهد جانی دوباره ببخشد و چیزی را نجات دهد.

در جداره اش میشنیم نفسی تازه میکنم و نظاره گر میشوم که چگونه در اطراف این شریان زندگی جاریست. راه میروند، مکث میکنند، یکدیگر را میابند و برای رسیدن به نقطه ای دست به کار میشوند. در اینجا مکث و حرکت آهنگی به دلنشینی عمر دراز ساختمان می نوازند.

شریان ادامه دارد، می رود و می رود تا به انتهای روح بلند ساختمان برسد. آسمان را لمس میکند و رها میشود... اجازه میدهد بنشینی و خود را غرق کنی. گویی میداند هرکس در انتهای روزی پر از خلق، به رها شدن نیاز دارد...

Idea:

قلب سبز (ایده ی اصلی: هسته ی مرکزی ساختمان به عنوان تنفس گاه و وصل کننده ی مسیر های حرکتی)

از بیرون، پرده ای شفاف تمام سعیش را کرده است تا کمی فضا را جدا کند اما دست و دلبازتر و دوستانه تر از آن است که بتواند وظیفه اش را به انجام برساند و بی دریغ تو را دعوت میکند. (دیوار کوچه کاملاً شفاف هست و اتفاقات درون مجموعه را نشان میدهد)

وارد حیاط میشوم، پوسته ای سبز و یک دست را میبینم که به آرامی بر روی زمین میغلطد و تا میانه ی ساختمان پیش می رود، سپس شروع به خزیدن به درون قلب ساختمان میکند. گویی میخواهد فضایی را برای تنفس بگشاید. شریانی که به هر طبقه و سلول راه دارد و نفسی تازه می بخشد. انگار میخواهد جانی دوباره ببخشد و چیزی را نجات دهد. (حیاط سبز بیرونی که همان سبزی و حرکات را به داخل حیاط مرکزی میبرد و حول مسیر حرکتی ادامه پیدا میکند و این ریتم به پشت بام ساختمان جنوبی وصل میشود)

در جداره اش میشینم نفسی تازه میکنم و نظاره گر میشوم که چگونه در اطراف این شریان زندگی جاریست. راه میروند، مکث میکنند، یکدیگر را میابند و برای رسیدن به نقطه ای دست به کار میشوند. در اینجا مکث و حرکت آهنگی به دلنشینی عمر دراز ساختمان می نوازند. (در این هسته هم اتصال طبقات اتفاق می افتد و هم تراس هایی برای استراحت کارکنان وجود دارد)

شریان ادامه دارد، میرود و می رود تا به انتهای روح بلند ساختمان برسد. آسمان را لمس میکند و رها میشود... اجازه میدهد بنشینم و خود را غرق کنی. گویی میداند هرکس در انتهای روزی پر از خلق، به رها شدن نیاز دارد... (انتهای مسیر این هسته ی مرکزی به فضای وسیع پشت بام ختم میشود که مناسب دورهمی های بعد از تایم کاری کارکنان است)

General Notes

- پیمانکار موظف است قبل از اجرا کلیه نقشه ها را در ارتباط با یکدیگر مورد مطالعه قرار دهد و در صورت وجود مغایرت مراتب را به اطلاع دستگاه نظارت برساند.
- علامت AIW در نقشه ها نشانه پنجره دو جداره از جنس پروفیل آلومینیوم است.
- علامت WD در نقشه ها نشانه در چوبی از نوع کلاف و شبکه از جنس MDF می باشد.
- علامت FD در نقشه ها نشانه در ضد حریق بوده و نوع آن مشابه نودر در نظر گرفته شود.
- علامت MD در نقشه ها نشانه در فلزی می باشد.
- علامت SD در نقشه ها نشانه در سکوریت میباشد که در محل ورودی از نوع اتوماتیک و نوع شیشه آن 10 میل میباشد.
- رنگ نهایی و بافت سطوح طبق نظر کارفرما و تایید دستگاه نظارت قرار می گیرد.
- کلیه مصالح مصرفی قبل از اجرا باید مورد تایید دستگاه نظارت قرار گیرد.
- ویژگی کلیه سنگ های مصرفی باید مطابق با استانداردهای ملی ایران 665-619-618-617-578 باشد.
- ویژگی انواع گچ مصرفی باید مطابق با استاندارد ملی ایران شماره 269 باشد.
- سنگ ها در نما در صورت دوغایی بودن باید اسکوپ شوند و در محل هایی که عرض سنگ از 40 سانتی متر بیشتر باشد باید از دو تسمه نگهدارنده استفاده شود.
- سطح باقی مانده کلیه سطوح فلزی استفاده شده پس از نصب جوشکاری و فرزکاری با دو وست ضدزنگ مرغوب پوشش خواهند شد.
- در تمامی فضاهاى تر ارتفاع عایق روی دیوارها تا 40 سانتی متر بالاتر از کف تمام شده ادامه پیدا می کند.

General Notes

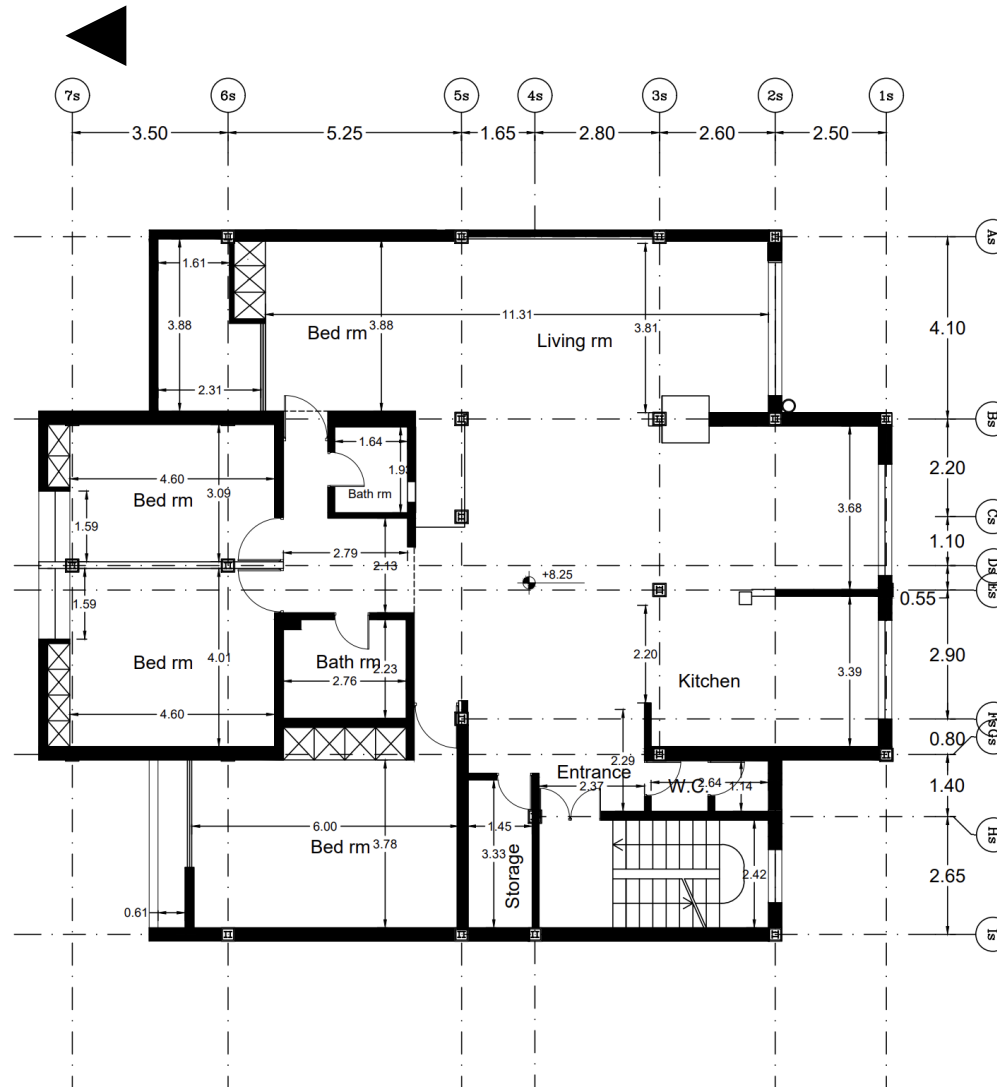
- در سالن های اداری به ازای هر 15 کارمند یک عدد دستگاه تصفیه هوا موضعی توصیه میگردد.
- دستگاه های کپی و فکس و پرینتر های لیزری ترجیحا در نزدیک مسیر های خروجی هوا جانمایی شوند.
- به منظور پوشاندن پنجره استفاده از پرده های رول شید به جای کرکره های فلزی متداول توصیه میشود.
- استفاده از دیوارکوب چوبی حداقل 90 الی 120 سانتی متر از کف تمام شده در اتاق های کاری و سالن های اداری توصیه میگردد.
- وسایل و تجهیزات سنگین نظیر گاوصندوق ، قفسه های کتاب و زونکن حتی الامکان در مجاورت تکیه گاه ها جانمایی شده و اتصال مناسبی به المان های سازه ای و نا سازه ای داشته باشد.
- دیوار های بنایی جدید هر 50 سانتی متر ارتفاع یک اتصال متناسب به ستون داشته باشد.
- در ورودی اصلی ساختمان از پادری فیکس مت(ترکیب آلومینیوم و موکت)به صورت توکار استفاده شود.
- استفاده از نوار ترمز شبنا روی تمامی پلکان های داخلی توصیه میشود.
- فواصل بین حفاظ ها در نرده پلکان باید به اندازه ای باشد که گوی به قطر 11 سانت امکان سقوط نداشته باشد.
- حفر چاه ارت به تعداد مناسب و با حفظ حداکثر فاصله از پی ها ی موجود الزامی است.
- نوع درب های اتوماتیک باید به گونه ای باشد که در مواقع اضطراری یا قطع برق مانع تخلیه جمعیت نگردد.
- تایل گذاری پانل های سقف کاذب به صورت شطرنجی صورت بگیرد.
- استفاده از یک لایه پشم سنگ پشت تایل اکوستیک در سالن های اداری توصیه میگردد.

General Notes

- در سالن غذاخوری ارتفاع سنگ کاری 120 سانتی متر از کف تمام شده در نظر گرفته شود.
- در سالن غذاخوری و فضای آماده سازی غذا کنج دیوارها با زاویه 45 درجه ساخته شود.
- کلیه فضاهایی که به لحاظ صوتی نیازمند صدابندی نسبی هستند در صورت پارتیشن بندی حتما جداره پارتیشن ها داخل سقف کاذب تا زیر سقف اصلی با جزییات مناسب امتداد یابند.
- توصیه می گردد تمام سطوح زیرین میزهای کاری در سالن های اداری با موکت دارای پرز بلند ضد حریق پوشانده شود.
- برای پوشش گیاهی داخل فضای مرکزی از گیاهان *Aspidistra-elatior* و *Ripple-Pepromia* استفاده شود که نحوه ی نگهداری آن به دور از نور مستقیم خورشید و آبیاری کم است.
- چهارچوب الحاقی نما و استوانه های عمودی از جنس فولاد می باشد.
- در آبدارخانه کفشور ترجیحا قرار نگیرد, در صورت قرارگیری بصورت مخفی در زیر کابینت جانمایی شود.
- در بخش پرینتر ها دستگاه تهویه مناسب قرار گیرد.
- در طراحی سقف کاذب فضاهای تر حفره افقی مربوط به فن به گونه ای تعبیه شود که ضمن استتار فن امکان تعویض آن به راحتی امکان پذیر باشد.
- به منظور استحکام شیشه های خارجی ضخامت آنها 8 میلی متر در نظر گرفته شود.
- فن مربوط به اگزاست تهویه سرویس های بهداشتی و آبدارخانه ها ترجیحا به صورت عمودی کار گذاشته شود.

Existent Condition

Second floor

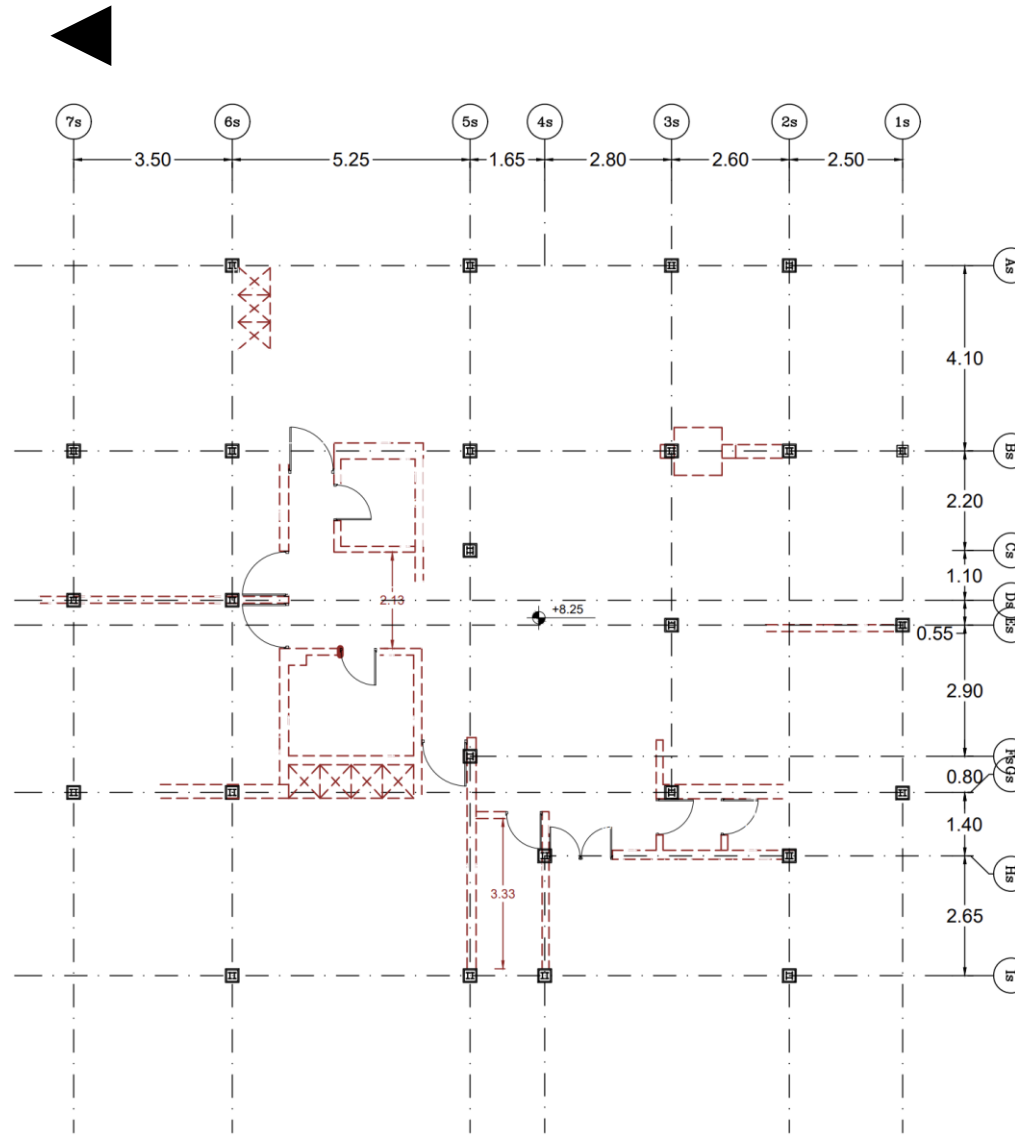


+3rd Floor Plan F.F.L.=+8.25

534 S.q.m. Before Renovation

Demolish Plan

Second floor



+3rd Floor Plan
534 S.q.m. Before Renovation

After Renovation Plan

Second floor



Furnished Plan

Second floor

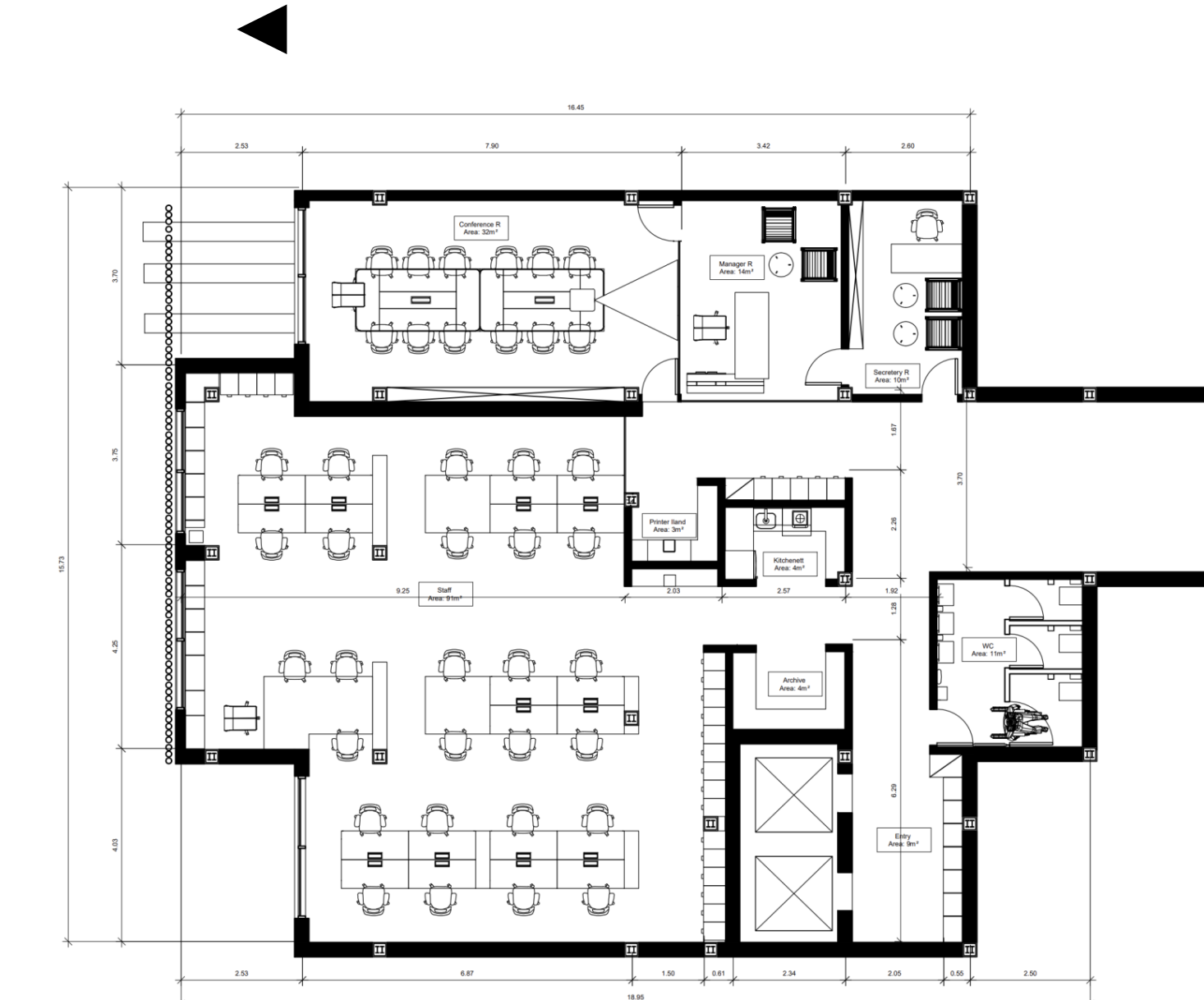


Room Legend

- Archive
- Conference R
- Corridor
- Entry
- Kitchenett
- Manager R
- Moving space
- Printer Island
- Secretary R
- Staff
- WC

Dimension Plan

Second floor



plant Plan



Green Wall



Ripple-Pepromia



Aspidistra-elator

Equipment Plan

Second floor

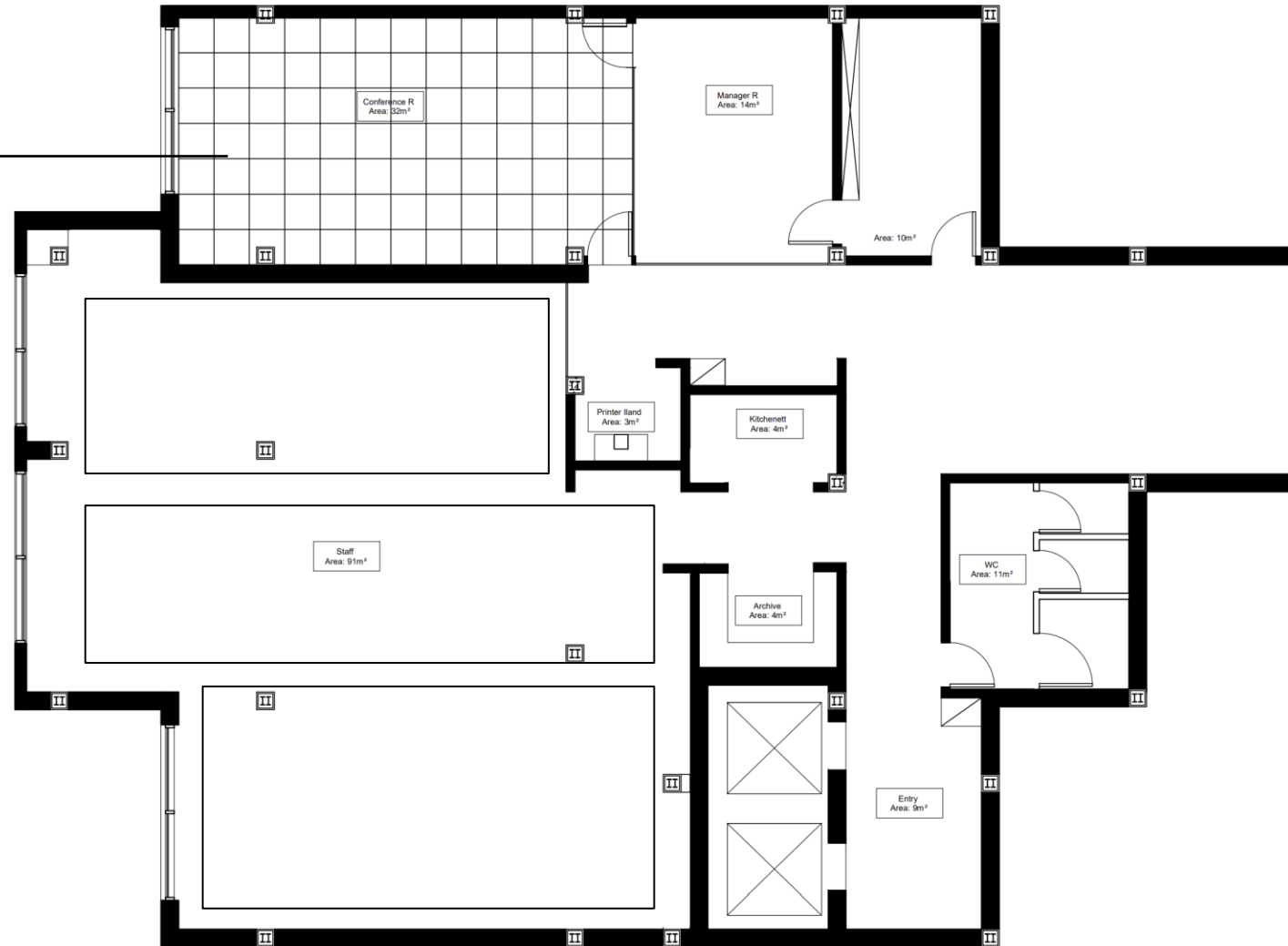


Air Purifier

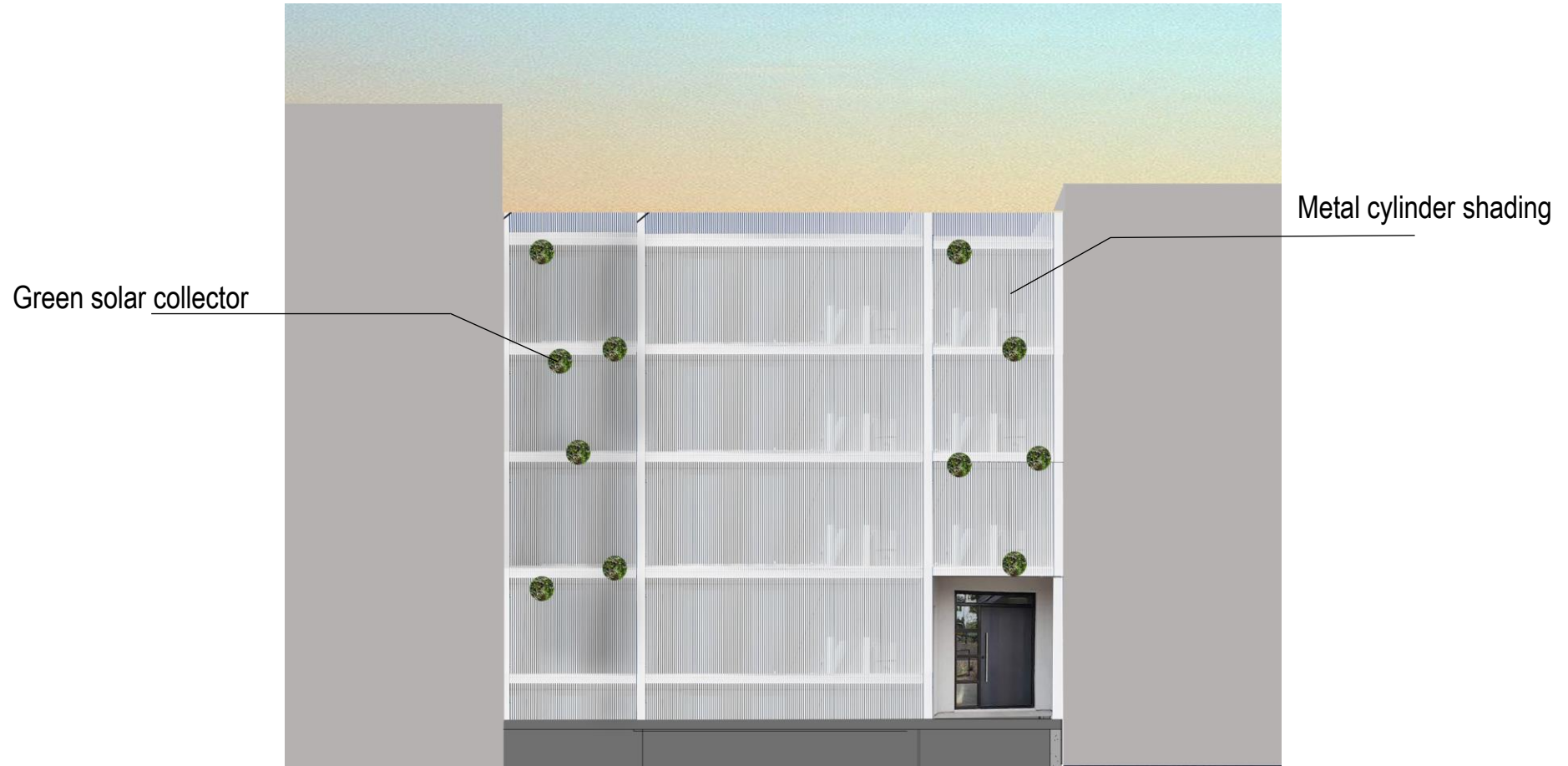
Ceiling Plan

Second floor

Acoustic Panels
60*60



North Elevation



Details

