

# RENOVATION PROJECT

---

## Yoga & Meditation

---

Mentor  
Mr.Roham Maghsodlou

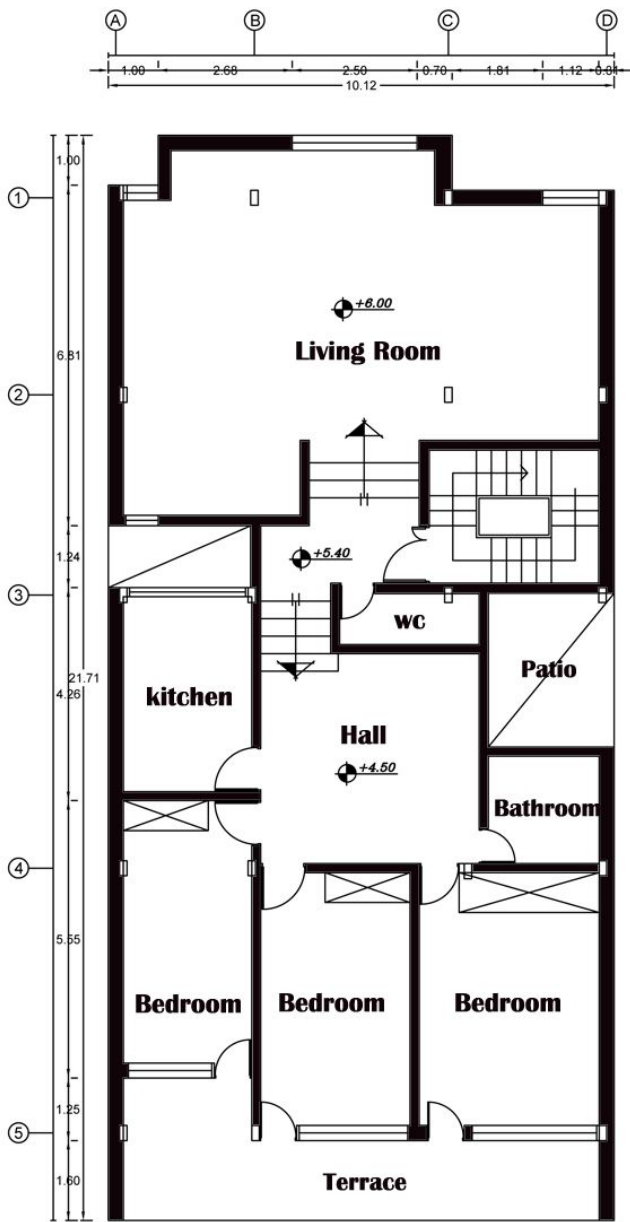
Designer  
Shiva Joodi  
Ensieh Mosavi  
Reyhaneh Janshekan





Address :Iran ,Tehran ,Zafar ,naft shomali ,kuche 5th ,Architecture Office

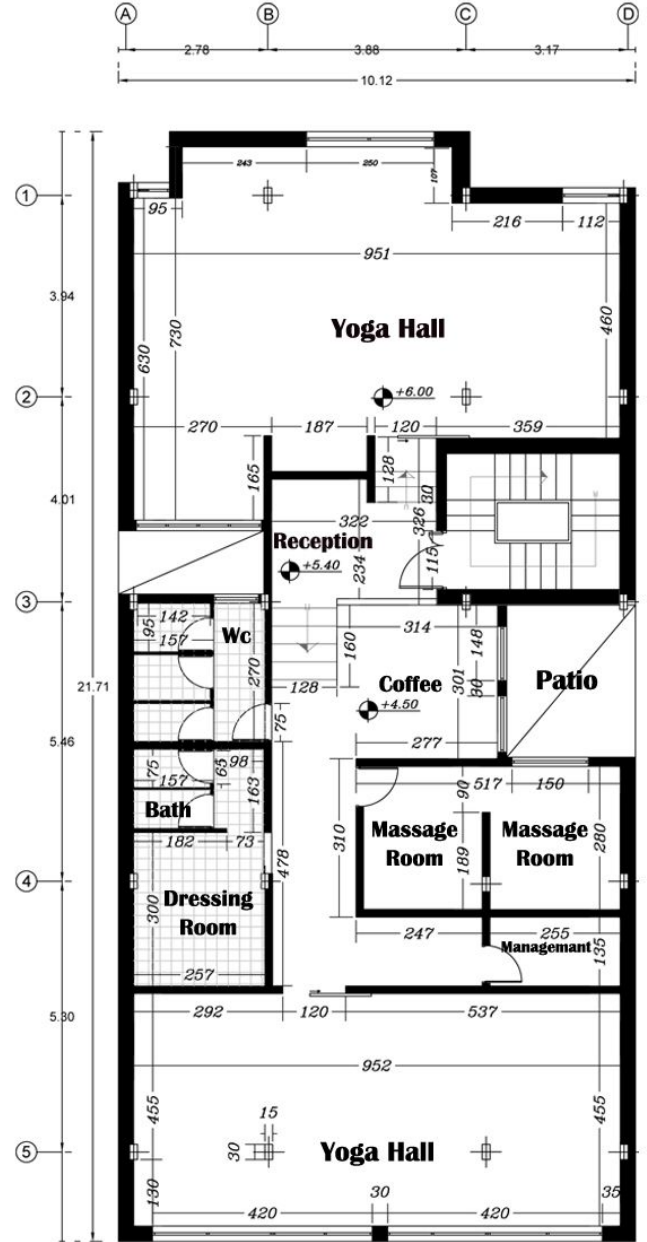
**B  
E  
F  
O  
R  
E**

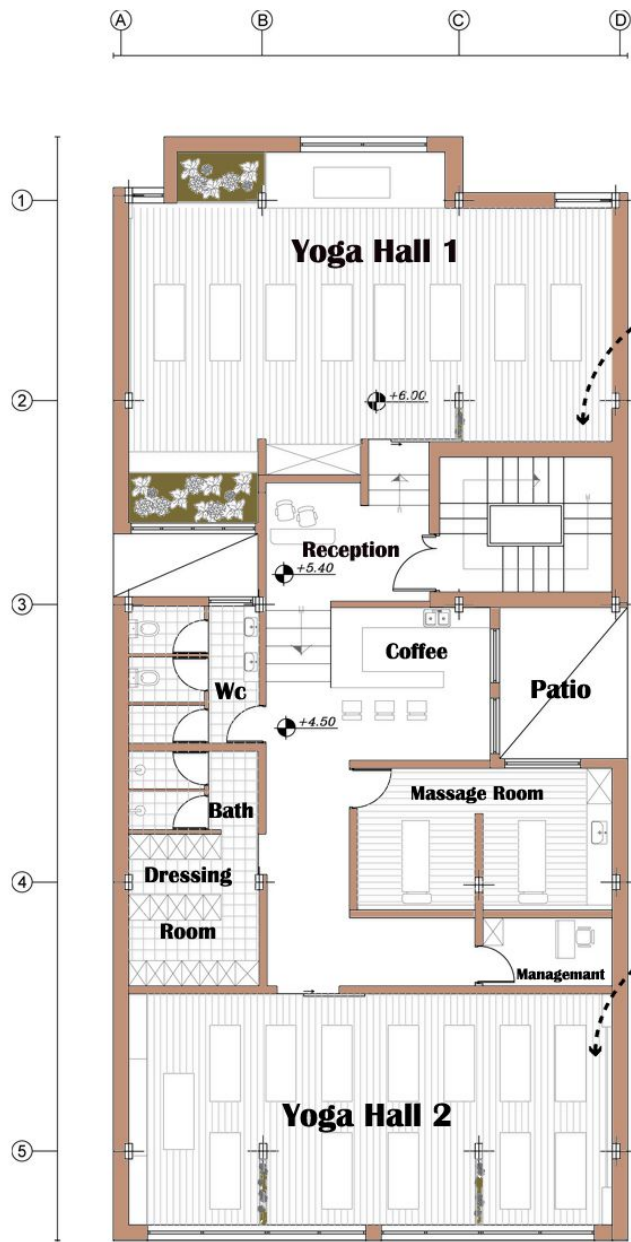


**SECOND  
FLOOR  
PLAN**

**SC:1:100**

**A  
F  
T  
E  
R**





# INTERIORS



In yoga, symbols are very common and contain many concepts. Yoga symbols, like words, are an important part of human communication and are a means of conveying a message, idea, concept, experience and spiritual belief in the visual dimension. The Om symbol, also pronounced Ohm and Aum, is a symbol that represents the sound of the universe and can energize your chakras. "Om" is also considered a mantra. (A kind of sound or word that is repeated as a prayer in some rituals, including Indian, or helps to deepen thinking.) This simple and long song unites all the words and sounds in the human language. The sound and vibration of saying "Om" can calm your mind and central nervous system and bring a feeling of peace, relief and unity. It can also align the mind, body and spirit and keep them balanced. "Om" has the ability to reduce stress and strengthen concentration and regulate the sleep cycle.

What does each part of my symbol mean?

- The point above this symbol represents the place of God or the fourth place of consciousness. This place of consciousness is where you connect with the divine source and experience complete relaxation and peace. The fourth place is the final destination of spiritual awareness.
- The crescent-shaped part that is located exactly below the top point of this symbol, represents illusion and imagination. This part shows everything that comes in your way or the divine spiritual position. There are two curves on the left and bottom of the crescent. The lower part of the symbol indicates wakefulness and alertness, and the upper part shows unconsciousness and ignorance. The curve related to the part of consciousness is larger than the rest of the curves, because it is the most well-known place of consciousness. This is the place where we experience sensations related to the five senses.
- Above the state of awakening there is the state of unconsciousness, which is also known as the state of deep sleep. A person achieves this deep sleep only when everything, even dreams, stops unconsciously.
- Between these two curves, there is the last curve that indicates the position of dreams. This is what we experience before deep sleep and manifests our dreams.

yoga hall 1



yoga hall 2

# INTERIORS

Reception



# INTERIORS

coffee



# Material Palette



# INTERIORS

## Massage Room



Wall Plaster  
White Coating



Laminate



MDF





# INTERIORS



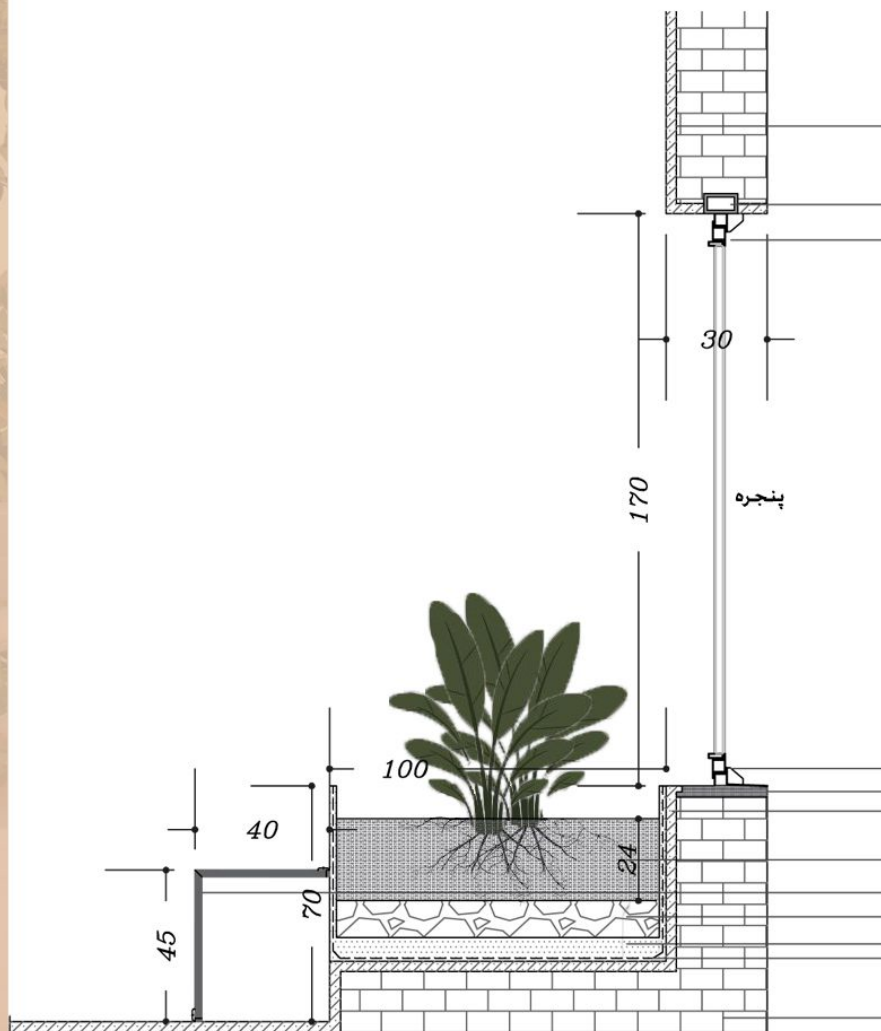
Wc



جدول نازک کاری

نام فضاها	مساحت دیوار های داخلی	مصالح دیوار داخلی	نمونه مصالح	مساحت کف	مصالح کف	نمونه مصالح	مساحت سقف	مصالح سقف	نمونه مصالح	شیشه ها	قاب بندی درب و پنجره	کابینت ها
سالن یوکا	۸۸/۵۴۲	رنگ سفید مات	<a href="http://www.nipponpaint.ir">www.nipponpaint.ir</a>	۵۴/۵۸۴	لمینیت	<a href="http://www.terHurne.de">www.terHurne.de</a>	۵۴/۷۶۴	پوشش گچ رنگ سفید	<a href="http://www.royahouse.com">www.royahouse.com</a>	میرال Miralglass.com	قاب بندی فلزی با روکش چوبی / Stainy <a href="http://www.aluminum-window.com">www.aluminum-window.com</a>	کمد ها
ورودی پذیرش	۲۶/۳۲	رنگ سفید مات	<a href="http://www.nipponpaint.ir">www.nipponpaint.ir</a>	۱۲/۸۷۴۲	میکرو سمنت	<a href="http://www.vittodeco.com">www.vittodeco.com</a>	۱۰/۸۲۶ ۲	رنگ سفید مات	<a href="http://www.nipponpaint.ir">www.nipponpaint.ir</a>			
کافه و راهروها	۴۶/۲۸۲۷	رنگ سفید مات	<a href="http://www.nipponpaint.ir">www.nipponpaint.ir</a>	۲۱/۳۳	میکرو سمنت	<a href="http://www.vittodeco.com">www.vittodeco.com</a>	۲۱/۳۳	رنگ سفید مات	<a href="http://www.nipponpaint.ir">www.nipponpaint.ir</a>			
سرویس بهداشتی	۴۷/۸۳۷۲	کاشی	<a href="http://www.marjantileco.com">www.marjantileco.com</a>	۶/۸۵۵۳	سرامیک مشکی	<a href="http://www.romancetile.com">www.romancetile.com</a>	۷/۰۵۱۵	رنگ سفید مات	<a href="http://www.nipponpaint.ir">www.nipponpaint.ir</a>			
دوش	۳۳/۶۴	کاشی	<a href="http://www.marjantileco.com">www.marjantileco.com</a>	۳/۰۵۵	سرامیک مشکی	<a href="http://www.romancetile.com">www.romancetile.com</a>	۳/۰۵۵	رنگ سفید مات	<a href="http://www.nipponpaint.ir">www.nipponpaint.ir</a>			
رحلتن	۳۱/۰۳۵	میکرو سمنت	<a href="http://www.vittodeco.com">www.vittodeco.com</a>	۴/۵۸۶	سرامیک مشکی	<a href="http://www.romancetile.com">www.romancetile.com</a>	۷/۶۳۶	رنگ سفید مات	<a href="http://www.nipponpaint.ir">www.nipponpaint.ir</a>			
اتاق ماساژ ۱	۲۹/۸۸	رنگ سفید	<a href="http://www.olamaee.com">www.olamaee.com</a>	۷/۵۱۶۸	لمینیت	<a href="http://www.terHurne.de">www.terHurne.de</a>	۷/۵۱۶۸	رنگ سفید مات	<a href="http://www.nipponpaint.ir">www.nipponpaint.ir</a>			
اتاق ماساژ ۲	۲۶/۲۲	رنگ سفید	<a href="http://www.olamaee.com">www.olamaee.com</a>	۵/۲۳۵	لمینیت	<a href="http://www.terHurne.de">www.terHurne.de</a>	۵/۱	رنگ سفید مات	<a href="http://www.nipponpaint.ir">www.nipponpaint.ir</a>			
مدیریت	۲۶/۹۷	رنگ سفید مات	<a href="http://www.nipponpaint.ir">www.nipponpaint.ir</a>	۵/۱۶۷۵	میکرو سمنت	<a href="http://www.vittodeco.com">www.vittodeco.com</a>	۵/۱۶۷۵	رنگ سفید مات	<a href="http://www.nipponpaint.ir">www.nipponpaint.ir</a>			
سالن یوکا ۳	۷۱/۰۶۴	رنگ سفید مات	<a href="http://www.nipponpaint.ir">www.nipponpaint.ir</a>	۴۳/۲۹	لمینیت	<a href="http://www.terHurne.de">www.terHurne.de</a>	۴۳/۲۹	پوشش گچ رنگ سفید	<a href="http://www.nipponpaint.ir">www.nipponpaint.ir</a>			

# DETAILS



اندود داخلی

نعل درگاه قوطی 4/4 فلزی با شاخک های فلزی  
قاب پنجره ی فلزی

30

170

پنجره

100

40

45

70

24

آبچکان پنجره از جنس ورق آهنی  
کف پنجره  
اندود داخل مطابق با جدول نازک کاری

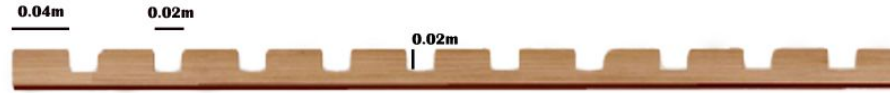
خاک زراعی سبک  
ام دی اف پلی اورتان  
سنگ کانال زهکش  
ملات ماسه و سیمان  
اندود قیرگونی

آجر چینی

# DETAILS



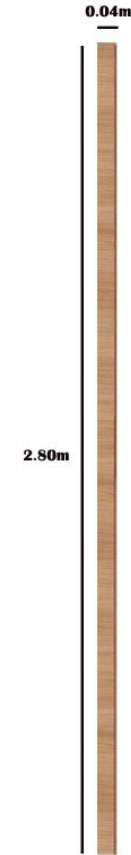
Panels



PLAN



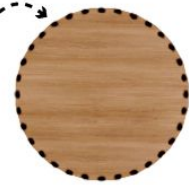
ELEVATION



SECTION



PERSPECTIVE



MDF



**Thanks**